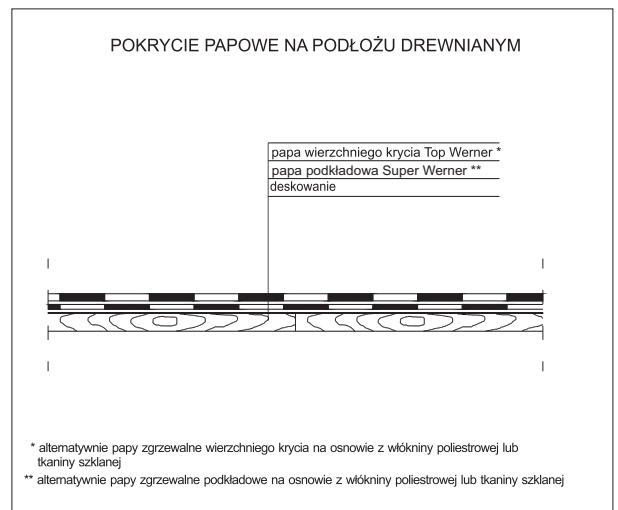
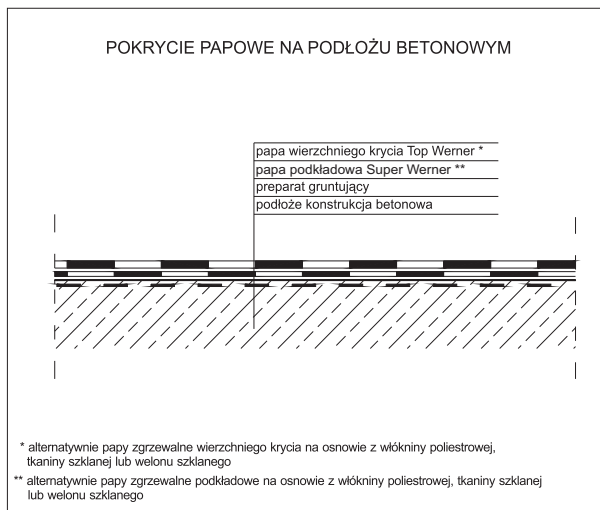
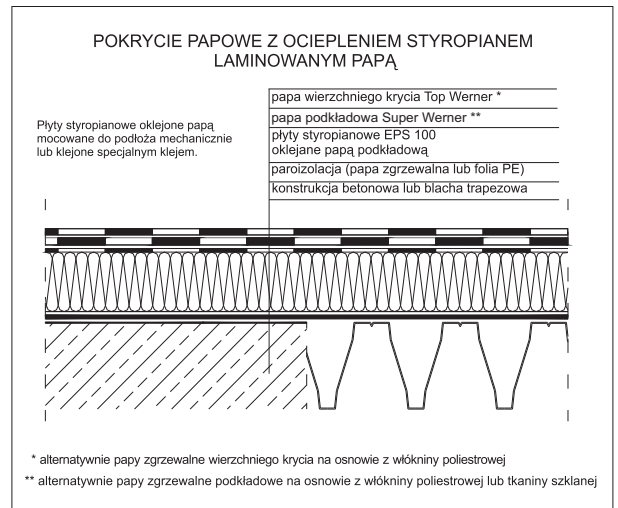
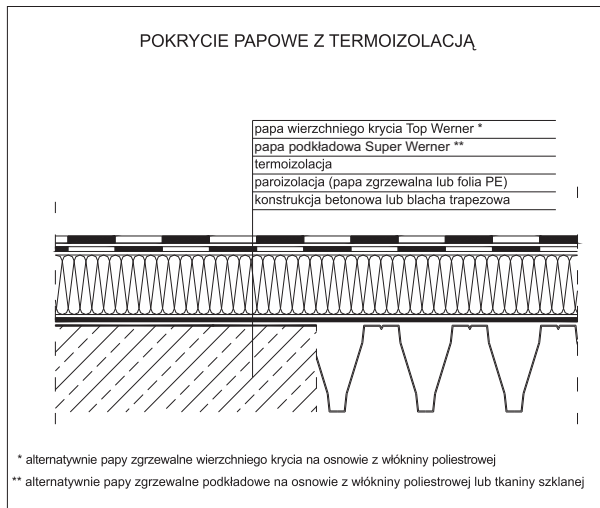
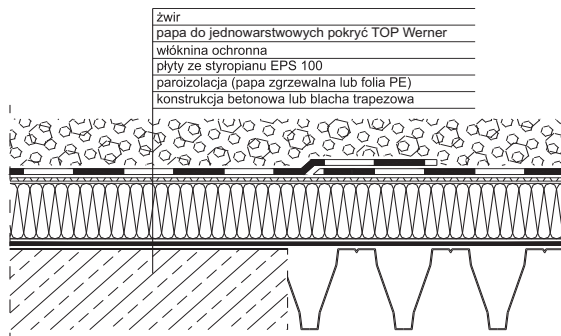


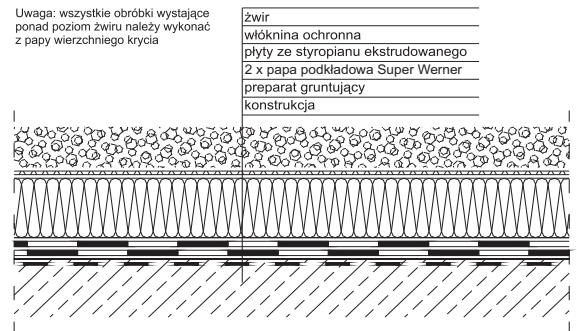
UKŁADY WARSTW



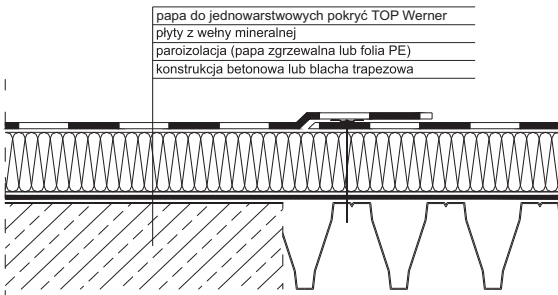
POKRYCIE PAPOWE JEDNWARSTWOWE Z OCIEPLENIEM STYROPIANEM



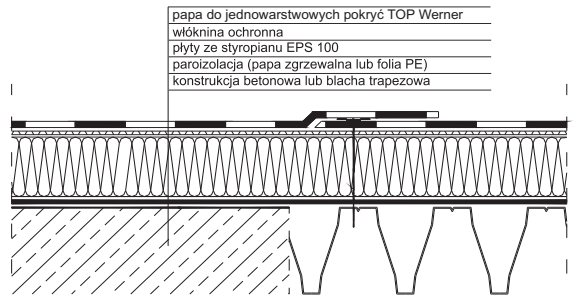
POKRYCIE PAPOWE Z OCIEPLENIEM W SYSTEMIE "DACH ODWRÓCONY"



POKRYCIE PAPOWE JEDNWARSTWOWE Z OCIEPLENIEM WELNĄ MINERALNĄ



POKRYCIE PAPOWE JEDNWARSTWOWE Z OCIEPLENIEM STYROPIANEM

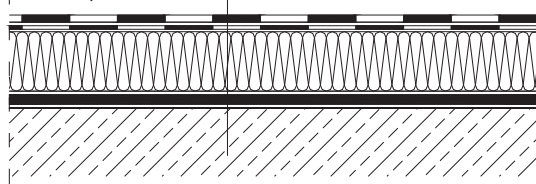


REMONT POKRYCIA DACHOWEGO Z OCIEPLENIEM

W celu osuszenia podłoża należy zastosować kominki wentylacyjne.

Papa podkładowa jest mocowana mechanicznie do podłoża albo przyklejana do płyt izolacji termicznej.

papa wierzchniego krycia Top Werner *
papa podkładowa Super Werner **
izolacja termiczna
stare pokrycie papowe
podłoże np. betonowa konstrukcja

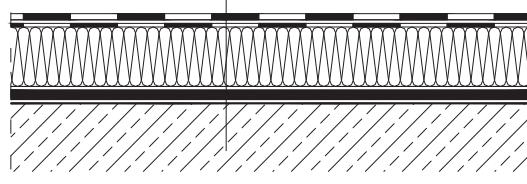


* alternatywnie papy zgrzewalne wierzchniego krycia na osnowie z włókniny poliestrowej lub tkaniny szklanej
** alternatywnie papy zgrzewalne podkładowe na osnowie z włókniny poliestrowej lub tkaniny szklanej

REMONT POKRYCIA DACHOWEGO Z OCIEPLENIEM STYROPIANEM

W celu osuszenia podłoża należy zastosować kominki wentylacyjne.

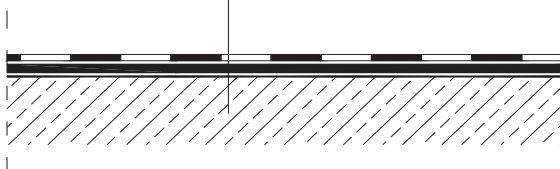
papa wierzchniego krycia Top Werner *
płyty styropianowe EPS 100
oklejone papą podkładową
stare pokrycie papowe
podłoże np. betonowa konstrukcja



* alternatywnie papy zgrzewalne wierzchniego krycia na osnowie z włókniny poliestrowej do pokryć jednowarstwowych

REMONT POKRYCIA DACHOWEGO W TECHNOLOGII JEDNOWARSTWOWEJ

papa wierzchniego krycia Top Werner *
stare pokrycie papowe
podłoże np. betonowa konstrukcja



* alternatywna papa wierzchniego krycia Tęgi Werner, Super Werner, ECHT PYE PV250 S52 lub PROFIL WERNER PYE PV250 S52

REMONT POKRYCIA DACHOWEGO Z OSUSZENIEM STAREGO POKRYCIA

W celu osuszenia podłoża należy zastosować kominki wentylacyjne

papa wentylacyjna wierzchniego krycia Wentylacyjny Werner
stare pokrycie papowe
istniejąca, zawilgocona izolacja termiczna
podłoże np. betonowa konstrukcja

